

# Stammesgeschichte der Gehölze

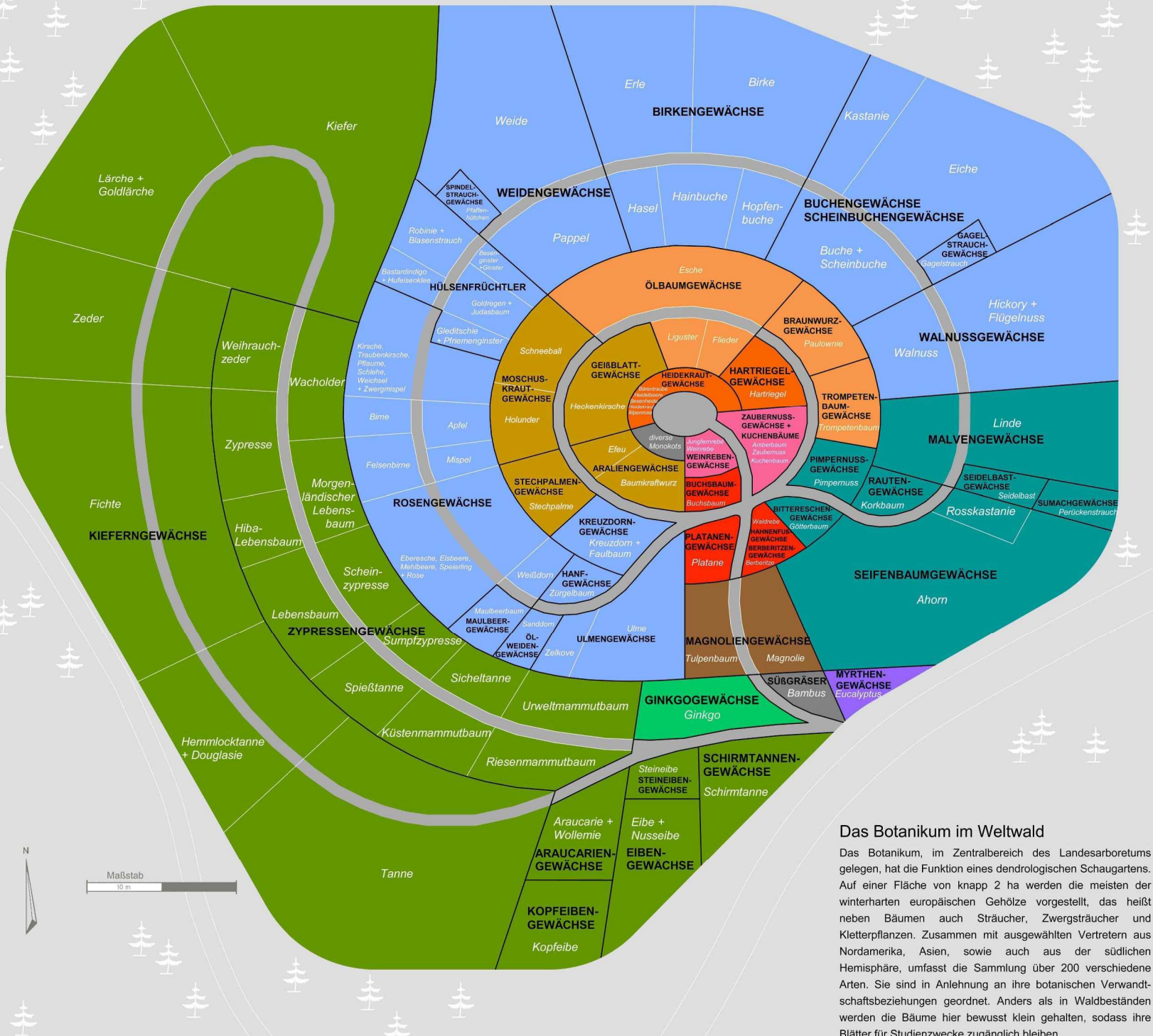
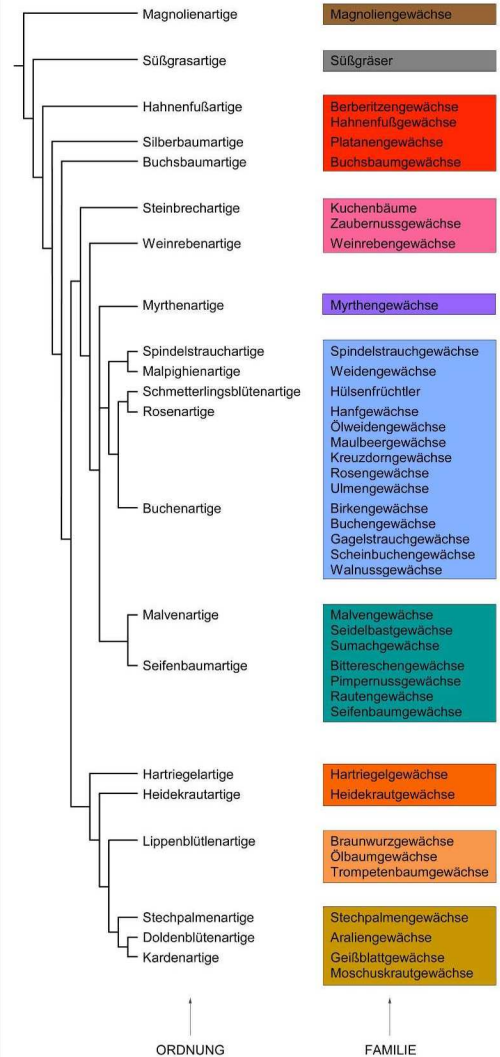
vereinfacht, nach Strasburger 2009

## NACKTSAMER

- Nadelbäume
- Ginkgoartige

- Araucariengewächse
- Eibengewächse
- Kieferngewächse
- Kopfeibengewächse
- Schirmtannengewächse
- Steineibengewächse
- Zypressengewächse
- Ginkgogewächse

## BEDECKTSAMER



### Das Botanikum im Weltwald

Das Botanikum, im Zentralbereich des Landesarboretums gelegen, hat die Funktion eines dendrologischen Schau Gartens. Auf einer Fläche von knapp 2 ha werden die meisten der winterharten europäischen Gehölze vorgestellt, das heißt neben Bäumen auch Sträucher, Zwergsträucher und Kletterpflanzen. Zusammen mit ausgewählten Vertretern aus Nordamerika, Asien, sowie auch aus der südlichen Hemisphäre, umfasst die Sammlung über 200 verschiedene Arten. Sie sind in Anlehnung an ihre botanischen Verwandtschaftsbeziehungen geordnet. Anders als in Waldbeständen werden die Bäume hier bewusst klein gehalten, sodass ihre Blätter für Studienzwecke zugänglich bleiben.

